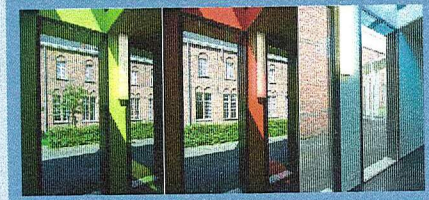


5 REFTERPAVILJOEN PATERSPAND

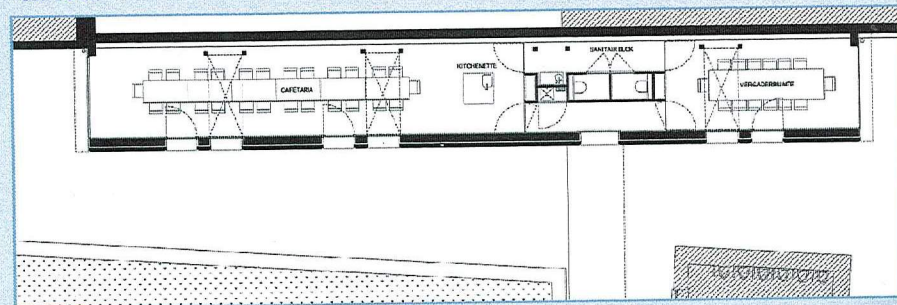
PATERSSTRAAT, 100

CUYPERS&Q



©BOUD CIELEN

©CUYPERS&Q



Het voormalige klooster 'Paterspand' werd begin jaren 1990 omgevormd tot een multifunctioneel gebouw. Onlangs werd op de plaats van de oude ateliers een kleine polyvalente ruimte met cafetaria en vergaderruimte gerealiseerd.

Een strak en lineair volume is subtiel tegen de, overigens als monument beschermde, tuinmuur geschoven. Door het gebruik van grijze vezelcementplaten, diepliggende ramen met zwarte raamkaders en gekleurd glas in de daklichten, bekommt het paviljoentje een sobere, maar intigerende vormgeving. Een mooie, strak vormgegeven betonnen lufel maakt de verbinding tussen het oude kloostergebouw en het nieuwe paviljoen en betreft zo de buitenruimte bij het paviljoen. Ook aan de binnenzijde wordt de strakke vormgeving weerspiegeld in de materiaalkeuze: een zwart gepolierde betonvloer, kolommen en plafondplaat in zichtbeton. ★

6 OMGEVING NIEUWE KAAI

NIEUWE KAAI

AANLEG PUBLIEKE RUIMTE DOOR VECTRIS.

REALISATIE RIJSTOORD DOOR DE GREGORIO EN PARTNERS.

ONTWERP ANCHORINGS DOOR WILMA PROJECTONTWIKKELING ISM HAVENHALS-HEYLEN ARCHITECTEN EN RENOVATIE-GEDEELTE DOOR ARCHITECTENTEAM ISM RO BERTELDOT.

Met het verhuizen van de ijzergieterij Allard, half de jaren tachtig, naar de industriezone komt een einde aan de havengebonden, sterk vervuulende industriële activiteiten langs het Kanaal.



LUCHTFOTO VAN DE VROEGERE SITUATIE AAN HET KANAAL; DE OUDE IJZERGIETERIJ ALLARD IS DUIDELIJK HERKENBAAR.

©STAD TURNHOUT

De kanaalomgeving krijgt hierdoor een nieuwe betekenis voor de noordzijde van de stad. In het structuurplan Kanaalzone, opgesteld

door Guido Martens in 1995, wordt de landschappelijke waarde gekoppeld aan de versterking van recreatie en wonen. De Nieuwe Kaai wordt het centraal punt voor waterrecreatie. In het kader hiervan wordt de jachthaven aangelegd.

Om het water sterker bij de omgeving te betrekken werd een nieuw Parkplein aangelegd. Eén deel is opgevat als lig- en speelweide met enkele objecten. Het andere deel heeft meer het karakter van een havenkaai: de verharding in betonplaten met stalen randen en de metalen kaaiwanden refereren naar de vroegere industriële activiteit. Ook 's avonds is de blauwwitte verlichting een duidelijke knipoog naar het aanwezige water.

PLAN VAN DE AANLEG VAN DE PUBLIEKE ZONE.

©VECTRIS

